



**Präambel:**

Nous continuons à développer EmergencyEye afin de vous aider au mieux et nous vous informons par la présente de l'introduction prochaine de nouvelles fonctionnalités et de changements.

Nous finaliserons le prochain saut d'innovation dans les jours à venir, car notre équipe travaille encore sur la version finale. Nous vous assurons d'ores et déjà que le release aura lieu le 12.10.2022 à partir de 12h pour les instances **EmergencyEye® COMMAND**, **Videosupport.emeye-t.ch** et tous les **WhiteLabels** et le 13.10.2022 jusqu'à 12h pour toutes les autres instances EmergencyEye® des services d'urgence et de prévention des risques.

Comme toujours, le temps d'arrêt sera inférieur à une minute. Si vous enregistrez des perturbations, nous vous prions de nous en informer via notre système de tickets à l'adresse : <https://support.emergencyeye.de> ou par mail à [support@emergencyeye.de](mailto:support@emergencyeye.de) .

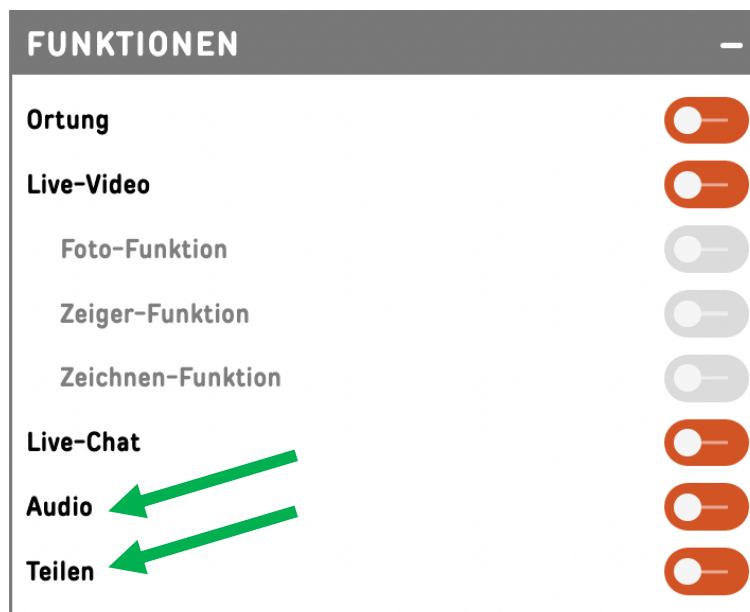
---

**Nouvelles fonctionnalités :**

Nous pouvons désormais vous proposer les fonctions **AUDIO D'APPEL** et **PARTAGE**. Comme d'habitude, nous ne mettrons ces fonctions en ligne qu'après vous avoir consulté, vous et vos administrateurs.

**Important :** Après concertation avec vous, nous vous donnerons un accès de test et d'essai à une version complète de la technologie EmergencyEye, afin que vous puissiez d'une part tester vous-même les nouvelles fonctions en dehors de votre plateforme live et d'autre part entraîner votre organisation aux nouvelles fonctions avant que nous ne les activions sur votre plateforme productive en accord avec vous.

Nous prendrons contact avec vous dans les prochains jours.





## 1. AUDIO DE L'APPELANT :

Nous partons toujours du principe que le contact avec l'appelant se fait en premier lieu par un appel téléphonique et que, si nécessaire, la technologie EmergencyEye est appelée, tandis que la conversation téléphonique se poursuit. Suite à des réactions répétées de votre part, nous avons été priés de créer une solution permettant une communication audio via le canal de données, en particulier dans les situations où la qualité d'une connexion de données est meilleure que la qualité de la connexion mobile.

Une autre application se présente lorsqu'une communication a été lancée via un chat, que la technologie EmergencyEye a été utilisée et qu'une connexion audio est maintenant souhaitée.

La solution que nous pouvons vous proposer est **ANRUFER-AUDIO**.

Vous pouvez lancer la fonction **AUDIO DE L'APPELANT** comme d'habitude en cliquant sur le toggle, mais cette fonction ne sera activée qu'après l'accord de l'appelant.

**Important ! Dès que les appelants acceptent la demande, l'appel téléphonique n'est pas terminé. Vous pouvez décider de passer de l'appel téléphonique à la communication audio via le canal de données.**

Après accord, vous pouvez parler avec les appelants via le canal de données. Les appelants peuvent éteindre et allumer activement leur propre microphone ainsi que les haut-parleurs. La plateforme EmergencyEye vous permet toutefois de couper le son de l'appelant.

**Important en ce qui concerne le RGPD ! Seuls les appelants peuvent réactiver leur microphone.**

Nous mettrons prochainement à votre disposition un tutoriel sur la fonction AUDIO D'APPEL, comme d'habitude sur le helpdesk à l'adresse <https://helpdesk.emergencyeye.de> .  
Notre équipe se tient à votre disposition pour toute question ou suggestion.

## 1. PARTAGER:

S'il est nécessaire de faire appel à d'autres experts ou décideurs, ou de transmettre des informations / images pendant une session EmergencyEye existante, cela est désormais possible grâce à la fonction PARTAGE.

La connexion de bout en bout existante entre l'appelant et vous n'est pas rompue, mais une autre session est ouverte en parallèle et permet un regard sur l'épaule. D'autres personnes peuvent maintenant évaluer les informations partagées dans la session EmergencyEye et les partager avec vous et les appelants (si ces derniers utilisent la communication audio via le canal de données, voir ci-dessus). AUDIO DE L'APPELANT).

Pour le lancement de la fonction de partage, une fonction de messagerie est actuellement disponible pour l'envoi du lien/de la clé. D'autres moyens de communication sont envisagés pour plus tard.

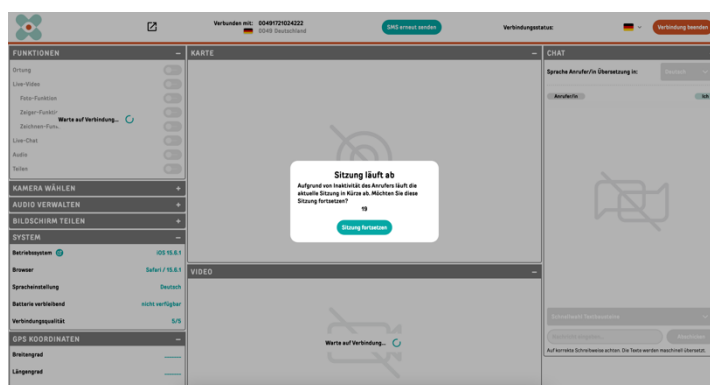
Nous mettrons prochainement à votre disposition un tutoriel sur la fonction **PARTAGE** sur le Helpdesk à l'adresse <https://helpdesk.emergencyeye.de> .  
Notre équipe se tient à votre disposition pour toute question ou suggestion.



## Nouveau ! : fonction time-out

A plusieurs reprises, lors de l'examen mensuel des statistiques des utilisateurs, nous avons remarqué que les sessions EmergencyEye duraient plusieurs heures, voire plusieurs jours. Selon les utilisateurs, cela était dû à des sessions non fermées par inadvertance. C'est pourquoi nous introduisons une fonction **Time-Out** dans la version 5.0.0.

Si aucune action n'est effectuée pendant une session de plus de trois minutes, la fenêtre ci-dessous annoncera le **Time-Out**. Si celle-ci n'est pas interrompue dans les 30 secondes, la session sera fermée.

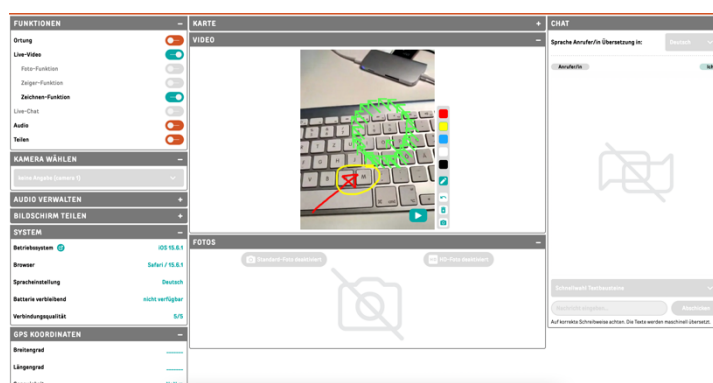


La fonction **Time-Out** sera introduite pour toutes les instances dans la version 5.0.0.

## Changement! : Dessiner Fonction

**LE DESSIN** jouit d'une grande popularité, notamment pour les instructions dans le domaine technique et de la santé. Sur les smartphones Android, la "commande gestuelle" entraînait régulièrement des déconnexions, car une tentative de trait sur l'écran du smartphone entraînait un abandon de la connexion web. Il faut donc modifier le **DESSIN**.

Avec la version 5.0.0, l'utilisateur du smartphone laissera une flèche en tapant sur l'écran. En tapant plusieurs fois, les appelants pourront laisser plusieurs flèches et pourront également les effacer en tapant sur la poubelle. Comme d'habitude, l'action de l'appelant sera visible en vert pour les deux parties, voir aussi l'illustration suivante. Vous pourrez toujours dessiner librement sur la plateforme EmergencyEye.



Ce changement sera introduit dans la version 5.0.0 pour toutes les instances.



### Nouveauté! : Favicons et ICONs

De nombreux utilisateurs lancent la technologie EmergencyEye à partir d'un favori ou même d'une vignette de bureau. L'idée des favicons nous est venue de vos rangs et nous l'avons volontiers reprise et immédiatement mise en œuvre.

Avec la version 5.0.0, toutes les instances reçoivent un joli logo, de sorte que la technologie EmergencyEye se trouve déjà sur le logo dans les listes de favoris. Nos clients WhiteLabel reçoivent celui-ci dans les couleurs convenues.

Le lien avec la technologie EmergencyEye a été réalisé visuellement par nos designers de la manière suivante :



Vous trouverez désormais ce signe distinctif en bas à gauche pendant les sessions EmergencyEye. Nos clients WhiteLabel le reçoivent dans les couleurs convenues.

---

### De nombreuses adaptations et améliorations

Un grand merci à vous tous pour vos échanges et vos suggestions. Nous les avons volontiers prises en compte et vous les identifierez certainement au cas par cas. Et nous avons encore procédé à quelques petites adaptations graphiques et espérons qu'elles vous plairont également. Nous ne présentons pas aujourd'hui celles qui n'ont pas d'influence directe sur l'utilisation.

Mais vous les remarquerez et les apprécierez également, nous l'espérons.

C'est ainsi qu'EmEye-T® s'améliore continuellement, grâce à vous.



Un peu de publicité pour notre propre compte : Un jury d'experts, parrainé par la ministre de l'économie de la Rhénanie-du-Nord-Westphalie, Mme Neubaur, nous a choisis comme entreprise modèle.

Nous recevons le prix le 19.10.22 de la part de notre ministre de l'économie et le fêterons avec vous au plus tard lors du prochain hackathonamring.

Jetez donc un coup d'œil sous: <https://www.hackathonamring.com>



Nous souhaitons ici vous sensibiliser, ainsi que les responsables de vos pare-feu et proxy, au fait que les autorisations suivantes sont nécessaires pour une utilisation sans problème de toutes les fonctions :

| Nom      | Fonction  | DNS                      | Port / Protokoll                      |
|----------|---|--------------------------|---------------------------------------|
| ApiZee   | WebRTC Media Proxy,<br>Media Library und Call<br>Control Server | *.apizee.com             | TCP: 443,<br>UDP: 443,<br>49152-65535 |
| Geoapify | Map Tiles   | *.geoapify.com           | TCP: 443                              |
| Corevas  | Helpdesk  | helpdesk.emergencyeye.de | TCP: 443                              |
|          | Support   | support.emergencyeye.de  | TCP: 443                              |

\* Validation des sous-domaines nécessaire

### **N'oubliez pas de continuer à désactiver l'inspection approfondie des paquets !**

La connexion vidéo est cryptée avec TLS 1.2. Le pare-feu doit donc autoriser le trafic crypté pour permettre la traversée de la traduction d'adresses réseau (NAT Traversal).

Le Deep-Package Inspection n'autorise pas le trafic de données crypté et doit donc rester ou être désactivé.

Si vous constatez un dysfonctionnement indésirable, nous vous prions de nous en informer.

Concernant les suggestions et les perturbations  
ou par E-Mail

<https://support.emergencyeye.de>  
[support@emergencyeye.de](mailto:support@emergencyeye.de)

Nous vous remercions de votre confiance

L'équipe EmergencyEye

Vous pouvez nous joindre ici :

[emergencyeye@corevas.de](mailto:emergencyeye@corevas.de).